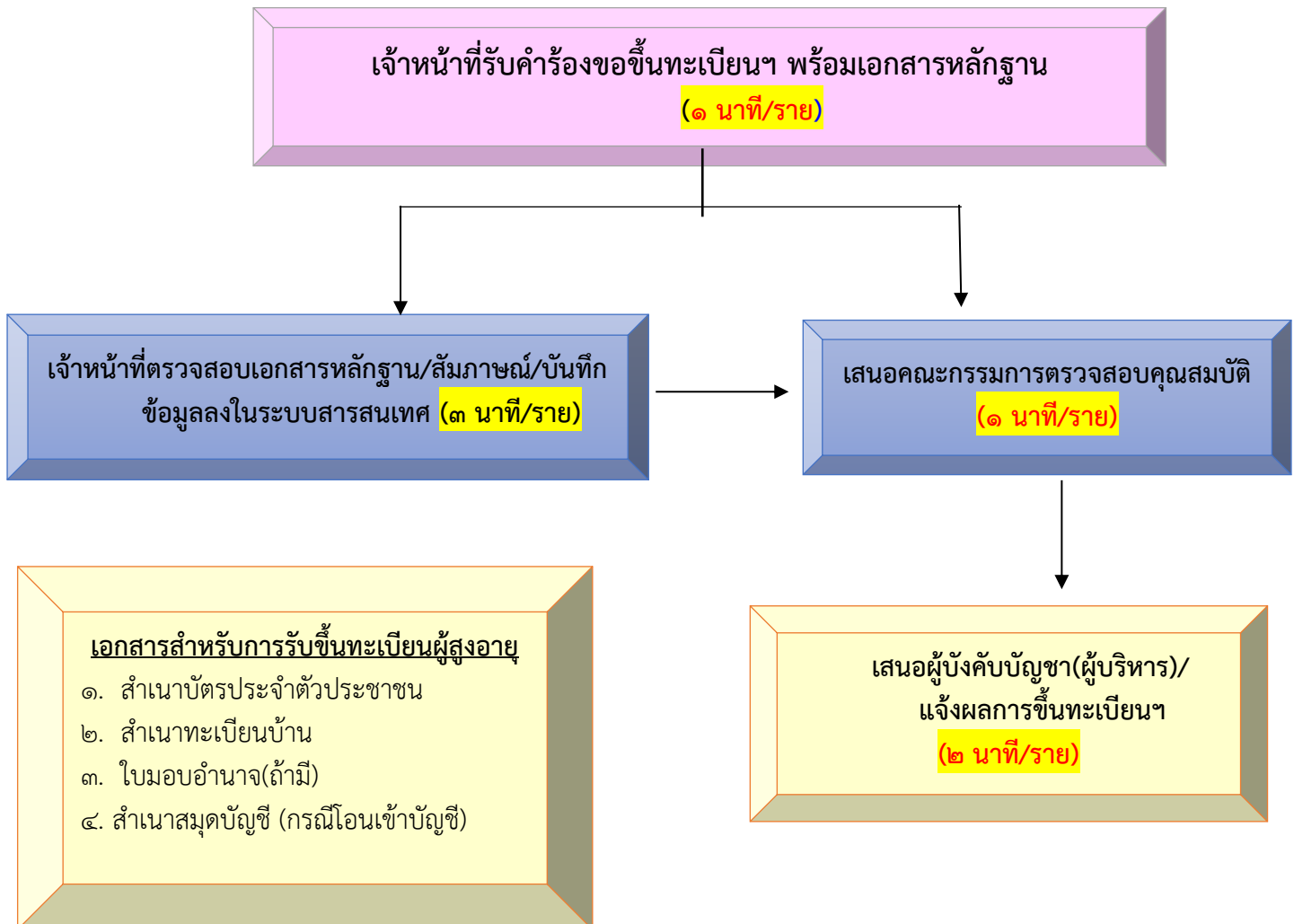


# แผนผังแสดงขั้นตอนและระยะเวลาการปฏิบัติราชการ

งานขอรับบริการผู้สูงอายุ, ผู้พิการ ทูพพลภาพ, ผู้ป่วยเอดส์  
โดยงานพัฒนาชุมชน สำนักปลัด องค์การบริหารส่วนตำบลและ

## เอกสารอ้างอิง

- ☞ ระเบียบกระทรวงมหาดไทย ว่าด้วยหลักเกณฑ์การจ่ายเบี้ยยังชีพผู้สูงอายุขององค์กรปกครองส่วนท้องถิ่น พ.ศ. ๒๕๖๖
- ☞ ระเบียบกระทรวงมหาดไทย ว่าด้วยหลักเกณฑ์การจ่ายเบี้ยความพิการให้คนพิการขององค์กรปกครองส่วนท้องถิ่น พ.ศ. ๒๕๕๓
- ☞ ระเบียบกระทรวงมหาดไทย ว่าด้วยการจ่ายเงินสงเคราะห์เพื่อการยังชีพของผู้ป่วยเอดส์ พ.ศ. ๒๕๕๒



### บทบาทของเจ้าหน้าที่

๘ จัดทำข้อมูลของผู้สูงอายุล่วงหน้า เพื่อการคำนวณการจัดทำค่าของงบประมาณประจำปีและดำเนินการตรวจสอบยืนยันการขอรับสิทธิกับผู้สูงอายุที่ประสงค์จะรับเบี้ยยังชีพผู้สูงอายุ โดยบันทึกข้อมูลผู้สูงอายุที่มีสิทธิรับเงินเบี้ยยังชีพผู้สูงอายุในระบบสารสนเทศให้กรมส่งเสริมการปกครองท้องถิ่นเพื่อใช้เป็นข้อมูลส่งให้สำนักงานงบประมาณพิจารณาจัดสรรงบประมาณเบี้ยยังชีพผู้สูงอายุให้เพียงพอและได้รับสิทธิครบถ้วน

### วิธีการดำเนินการ

๑. คนพิการที่จะมีสิทธิรับเงินเบี้ยความพิการในปีงบประมาณถัดไป ให้คนพิการ หรือผู้ดูแลคนพิการ ผู้แทนโดยชอบธรรม ผู้พิทักษ์ ผู้อนุบาล แล้วแต่กรณี ยื่นคำขอตามแบบพร้อมเอกสารหลักฐานต่อองค์กรปกครองส่วนท้องถิ่น ณ สถานที่และภายในระยะเวลา ที่องค์กรปกครองส่วนท้องถิ่นประกาศกำหนด
๒. กรณีคนพิการที่ได้รับเงินเบี้ยความพิการจากองค์กรปกครองส่วนท้องถิ่นในปีงบประมาณที่ผ่านมา ให้ถือว่าเป็นผู้ได้ลงทะเบียนและยื่นคำขอรับเบี้ยความพิการตามระเบียบนี้แล้ว
๓. กรณีคนพิการที่มีสิทธิได้รับเบี้ยความพิการได้ย้ายที่อยู่ และยังประสงค์ประสงค์จะรับเงินเบี้ยความพิการต้องไปแจ้งต่อองค์กรปกครองส่วนท้องถิ่นแห่งใหม่ที่ตนย้ายไป

### ช่องทางการให้บริการ

<p><b>สถานที่ให้บริการ</b> งานพัฒนาชุมชน องค์การบริหารส่วนตำบลและ เลขที่ ๘๖ หมู่ ๔ ตำบลและ อำเภอทุ่งช้าง จังหวัดน่าน ๕๕๑๓๐ โทรศัพท์ ๐๕๕-๗๑๘-๑๕๕ / ติดต่อด้วยตนเอง ณ องค์การบริหารส่วนตำบลและ</p>	<p><b>ระยะเวลาเปิดให้บริการ</b> เปิดให้บริการวัน จันทร์ ถึง วันศุกร์ (ยกเว้นวันหยุดที่ทางราชการกำหนด) ตั้งแต่เวลา ๐๘:๓๐ - ๑๖:๓๐ น. (มีพักเที่ยง)</p>
--	--

### ขั้นตอน ระยะเวลาในการดำเนินการรวม : ๒๐ นาที

ลำดับ	ขั้นตอน	ระยะเวลา	ส่วนที่รับผิดชอบ
๑	<p><b>การตรวจสอบเอกสาร</b> ผู้ที่ประสงค์จะขอรับเบี้ยความพิการในปีงบประมาณถัดไป หรือผู้รับมอบอำนาจ ยื่นคำขอ พร้อมเอกสารหลักฐาน และเจ้าหน้าที่ตรวจสอบคำร้องขอลงทะเบียน และเอกสารหลักฐานประกอบ</p>	๓ นาที	งานพัฒนาชุมชน องค์การบริหารส่วนตำบลและ อำเภอทุ่งช้าง จังหวัดน่าน
๒	<p><b>การพิจารณา (ตรวจสอบคุณสมบัติ/เสนอบังคับบัญชา)</b> ออกใบรับลงทะเบียน ตามแบบยื่นคำขอลงทะเบียนให้ ผู้ลงทะเบียน เสนอผู้บังคับบัญชา</p>	๓ นาที	งานพัฒนาชุมชน องค์การบริหารส่วนตำบลและ อำเภอทุ่งช้าง จังหวัดน่าน